

Die Sortierungen



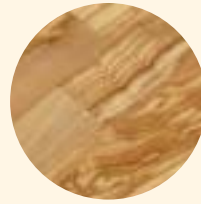
Venato Extra
Olive „Venato Extra“ ist gelblich-honigfarben mit lebhaftem Farbspiel, einer eleganten und starken Maserung



Bianco
Olive „Bianco“ ist gelblich-weißfarben, sehr ruhig gemasert mit kaum dunklen Einschlüssen



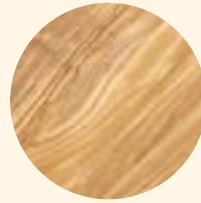
Standard
Olive „Standard“ ist von gelblich bis leicht rötlichfarben mit einem minimalen Astanteil



Arlecchino
Olive „Arlecchino“ ist von gelblich bis leicht rötlichfarben und mit minimalen Astanteilen



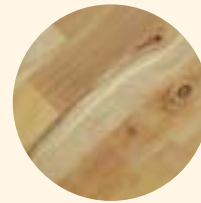
Semivenato
Olive „Semivenato“ ist gemischt hell-honigfarben mit wenigen dunklen Einschlüssen, die ein sehr interessantes Farbspiel garantieren



Antico
Olive „Antico“ ist stark gemasert mit etwa 40 % Grauschimmeranteil

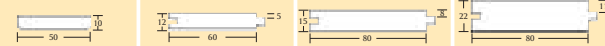


Grigio
Olive „Grigio“ ist gelb-honigfarben, leicht gemasert mit wenigen dunklen Einschlüssen



Grigio Nodino
Olive „Grigio Nodino“ ist gelblich-honigfarben mit lebhaftem Farbspiel, dunklen Astanteilen und Einschlüssen

	Listello	Listello Nut/Feder	Listone Nut/Feder	Listone Nut/Feder
Stärke	10 mm	12 mm	15 mm	22 mm
Breite	50 - 60 mm	60 mm	70 - 90 mm	70 - 90 mm
Länge	250 - 300 mm	250 - 360 mm	400 - 900 mm	500 - 1000 mm
Venato Extra	X	X	X	X
Standard	X	X		
Semivenato	X	X		
Grigio	X	X		
Bianco	X			
Arlecchino	X	X		
Antico	X			
Grigio Nodino	X	X		



Exklusiv Extrem hart Extravagant Individuell

Technik

Oliveholz zeichnet sich durch seine besondere Härte aus:

Gemessen nach Brinell

Oliveholz: 5,5 - 6,0
Esche: 4,9
Buche: 3,8
Eiche: 3,7
Kiefer: 1,6

Endbehandlung/Pflege

Bei Olivenholzparkett hat sich die Endbehandlung mit Öl oder einer Öl-Wachskombination bewährt. Nach dem Endschliff das Öl nach Herstellerangaben auftragen, verarbeiten und auspolieren.

Bei gewünschter Versiegelung sollte vorzugsweise Kunstharzlack eingesetzt werden.

Verlegung

Oliveholzparkett wird generell vollflächig mit PU-Klebstoff auf den tragfähigen Unterboden verklebt. Als Unterboden eignen sich alle Estriche wie ZE, AE, AFE sowie Spanplatten oder Trockenböden. Nach einer Wartezeit von mindestens fünf Tagen kann das Rohparkett geschliffen, geölt bzw. versiegelt werden.

Oliveholzparkett eignet sich nicht auf Fußbodenheizung!

Pflege

Geölte und versiegelte Olivenholzböden sollten Sie regelmäßig pflegen. Dazu gehört ein- bis zweimal jährlich eine Vollpflege mit einem geeigneten Pflegeöl, Refresher oder Parkettpflegemittel. Für die Reinigung und Pflege sollten entsprechende Zusätze dem normalen Wischwasser zugefügt werden. Wir empfehlen hier, sich im System an die Vorschläge des Öllieferanten zu halten.

Generell sollten Sie nach der Besenreinigung immer nur nebelfeucht wischen und die Dosierung der Zusätze genau nach Vorschrift der Hersteller einhalten.



olivenholzparkett.de ek

Gladbacher Straße 50 Fax (0221) 4 69 64-57
50672 Köln info@olivenholzparkett.de
Telefon (0221) 4 69 64-55 www.olivenholzparkett.de

Made in Italy



Edelhölzer zum Wohlfühlen

www.olivenholzparkett.de



Venato Extra



Standard



Semivenato



Grigio

Lebensart und Lifestyle

Charakter beginnt mit Individualität. Mit einem Boden, der Gewohntes durchbricht. Wie die Menschen, die ihn er-leben. Extravaganz und ausdrucksstarkes Farbenspiel erheben Ihren Olivenholz-Boden weit über etwas, das man mit Füßen tritt: Zu einem Blickfang, zur alles einfassenden, alles tragenden Basis von Wohngefühl mit mediterranem Flair.

Seit biblischen Zeiten steht der Oliven- oder Ölbaum für Versöhnung und Frieden, ist aber auch Symbol für die Stellung seines Besitzers. Besonders, wenn er zu wohnlichen Zwecken verarbeitet wird. Denn eigentlich ist der Baum als Fruchtlieferant wesentlich ertragreicher.

Glatt, geleckt, verwechselbar sind die Anderen. Aber Ihr neuer Parkettboden aus dem Holz der Olea Europea ist Stab für Stab lebendige Dokumentation einer jahrhundertalten, individuellen Entstehungsgeschichte. Durch Hitzeperioden und lebensfeindliche Trockenzeiten ist das Holz langsam empor gewachsen – um von Spezialisten mit Feingefühl und viel Know-how für Sie verarbeitet zu werden.

Das erfordert höchste handwerkliche Perfektion: Nur wenige können den relativ kleinen, in sich verwundenen Baum und seine Äste zu Parkett verwandeln. Schon zur Trocknung des stark ölhaltigen Holzes braucht es Erfahrung und Liebe zum Detail. Doch die Mühe lohnt sich und wird viele bewundernde Blicke auf Ihren Boden ziehen.

Umso müheloser die Verlegung des Parketts: Unsere Böden sind gut verlegefähig und sehr belastbar. Olivenholz ist rund 30 Prozent schwerer und härter als Eiche, sein Brinellwert liegt bei 5,5 bis 6,0. Diese Unverwüstlichkeit prädestiniert es zum Beispiel auch für den Objektbereich. Nicht umsonst findet sich Olivenholz in den wichtigsten Herkunftsländern Italien und Spanien mit Vorliebe in Prestige-Umgebungen wie Bank-Foyers oder Designer-Boutiquen.

Das ist Exklusivität, die auch Ihrem Zuhause gut zu Gesicht steht.



Bianco



Arlecchino



Antico



Grigio Nodino