

KLEINE PARKETTKUNDE
FÜR
PARKETTKUNDEN

Berg & Berg 

SWEDISH
BY
NATURE

EIN BUND FÜRS LEBEN

ÜBER DIESES BÜCHLEIN _ Parkettkauf ist eine nicht ganz alltägliche Angelegenheit: unzählige Anbieter und Angebote, kaum zu überschauende Sorten und Ausführungen. Wer kann da schon den Überblick behalten? Und dann auch noch die richtige Entscheidung treffen? Eine Entscheidung fürs ganze Leben womöglich.

Mit unserer kleinen Parkettkunde möchten wir Sie gern unterstützen, Ihnen wichtige Hinweise geben und Ihnen sagen, worauf es beim Kauf ankommt. Denn wie heißt es so schön: „...drum prüfe, wer sich ewig bindet.“

Inhalt

Herkunft	04
Ökologie	06
Konstruktion	08
Deckschicht	10
Profilierung	12
Holzarten	14
Verlegung	16
Parkettmuster	18
Oberflächen	20
Technik	22



NATURBÖDEN MADE IN SWEDEN

HERKUNFT



04
05

MIT HERZ UND HAND _ Hier, im kleinen, südschwedischen Küstenort Kallinge produzieren wir von Berg & Berg Qualitätsparkett nach streng ökologischen Kriterien. Wir, die Namensgeber und Inhaber Jan Söderberg und Ulf Palmberg, stehen dafür ein, dass alle Produkte ausschließlich aus eigener Herstellung kommen und den hohen Anforderungen entsprechen, die wir im traditionellen Parkettland Schweden an dieses Produkt stellen.

Berg & Berg ist kein Hersteller von Massenprodukten, sondern eine kleine Manufaktur, die mit großer Sorgfalt schöne Holzböden höchster Güte herstellt. Aus Überzeugung fertigen wir ausschließlich Naturholzböden mit dreischichtigem Aufbau und keinesfalls Laminat- (Kunststoff) oder Furnierböden. Schließlich hat nur echtes Holz so viele Vorteile: Es ist warm, atmungsaktiv, antistatisch und extrem haltbar, wenn es nach allen Regeln der Kunst verarbeitet wird – so wie das bei uns in Kallinge der Fall ist.

Zwar gibt es Imitate, doch nur Original Berg & Berg Böden sind unverwechselbar in Optik, Natürlichkeit und Hochwertigkeit. Echter Naturboden aus Schweden eben.

Ihr Ulf Palmberg & Jan Söderberg

Typisch schwedisch: Berg & Berg fertigt Dreischichtparkett höchster Güte unter ökologischen Gesichtspunkten.

ÖKOLOGISCH AUSGEZEICHNET: VON GRUND AUF EIN GUTES GEWISSEN



scs-coc-00146 Berg & Berg • fsc-certified producer fsc Trademark © 1996

WAS LANGE WÄCHST, WIRD GUT _ Die Herstellung von Parkett aus echtem Holz ist kostenintensiver als die von Laminat. Allerdings: Parkett bietet viele ökologische und ästhetische Vorteile. Holz ist ein nachwachsender Rohstoff, der als natürlicher CO₂-Speicher wesentlich dem Treibhauseffekt und der globalen Erwärmung entgegen wirkt. Berg & Berg achtet daher darauf, ausschließlich Hölzer aus nachhaltiger Forstwirtschaft einzusetzen.

FSC-ZERTIFIZIERUNG _ Hölzer aus sensiblen Regionen (z.B. tropische Regenwälder) ersetzen wir durch solche aus fsc-zertifizierten Wäldern. Der Forest Stewardship Council (FSC) kontrolliert strengstens die Herkunft des Holzes: In freigegebenen Wäldern werden nur so viele Stämme eingeschlagen, wie nachwachsen. Dabei wird der Erhalt der ökologischen Vielfalt berücksichtigt.

NATURE PLUS-ZERTIFIZIERUNG _ Berg & Berg ist Marktführer für ökologisches Parkett. Um diesem Anspruch gerecht zu werden, unterziehen wir uns regelmäßig einer umfassenden Überprüfung durch Nature Plus – dem Qualitätszeichen für umweltgerechte und gesundheitsverträgliche Produkte in Europa. Geölte Böden von Berg & Berg (vgl. Seite 21) tragen das Nature Plus Siegel. Detaillierte Prüfergebnisse senden wir Ihnen auf Anfrage gern zu: www.berg-berg.com.

Berg & Berg
Parkett stammt
aus nachhaltiger
Forstwirtschaft.
Es ist ökologisch
einwandfrei und
wohngesund.



DREISCHICHTPARKETT – ALLEM GEWACHSEN



Deckschicht
aus massivem
Hartholz

Mittellage aus
feinjähriger und
formstabiler,
nordschwe-
discher Kiefer

Gegenzug aus
Fichte

GEHEN SIE IHREM BODEN AUF DEN GRUND _ Holz ist ein natürliches Material, das je nach Luftfeuchte quillt oder schwindet. Speziell bei massiven Holzprodukten aus nur einer Schicht kann dies zu Verformungen, Rissen oder unschöner Fugenbildung führen. Um diesen Einflüssen entgegen zu wirken, werden hochwertige Möbel, Fenster und auch Parkett aus mehreren massiven Schichten verleimt.

GUT GEBAUT _ Aus mehreren Schichten hergestellte Produkte sind aufwändiger und teurer zu produzieren, technisch allerdings besser als massive. Durch die besondere Konstruktion ist Berg & Berg Parkett besonders formstabil und damit sogar bestens für die Verwendung auf Fußbodenheizung (vgl. Seite 15) geeignet.

ZENTRALER UNTERSCHIED _ Besondere Bedeutung bei der Herstellung hat die Verwendung einer hochwertigen Mittellage. Wir verwenden ausschließlich langsam gewachsene (was auch als feinjährig bezeichnet wird), nordschwedische Kiefer. Eng beieinander liegende und aufrecht stehende Jahresringe sorgen für höchste Formstabilität: ein zentraler Unterschied im Vergleich zu vielen anderen dreischichtigen Produkten mit Spanplatte, HDF oder weniger stabilen Hölzern als Mittellage.

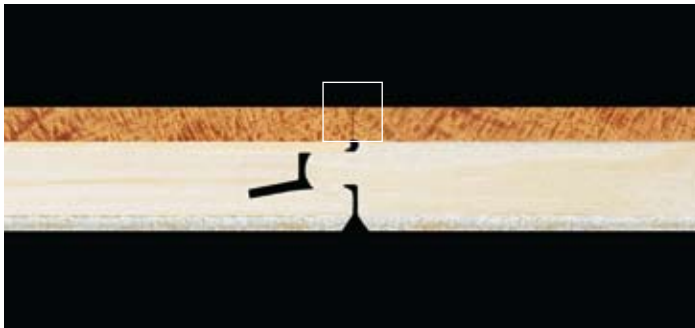
EINFACH NEU _ Berg & Berg Parkett verfügt ab Werk über eine wohnfertige Oberfläche (Fertigparkett). Während der Verlegung gibt es daher keine Belästigung durch Schleifstaub oder unangenehme Gerüche. Sie können die Zimmer direkt nach der Verlegung wieder beziehen. Ideal für die Renovierung!

Dreischichtparkett ist zwar aufwändiger zu produzieren. Technisch bietet es allerdings handfeste Vorteile.

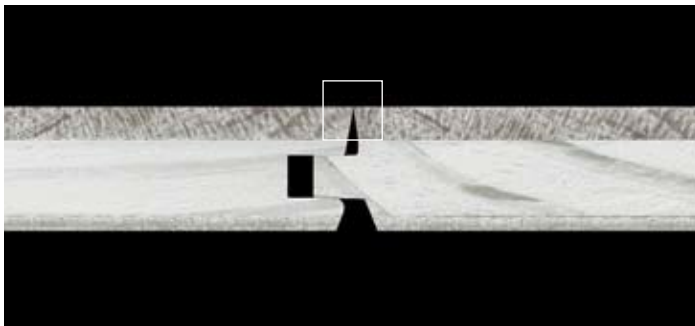
HART IM NEHMEN – DECKSCHICHT AUS HARTHOLZ



Starker Auftritt:
Berg & Berg
Parkett hat eine
lange Lebens-
dauer.



Berg & Berg Par-
kett – mehrfach
renovierbar für
ein langes
Parkettleben



Unterfügtes Par-
kett kann nicht
abgeschliffen
werden. Fugen-
bildung wäre die
Konsequenz.

SOLIDE WERTANLAGE _ Mit der Deckschicht wird die ganze Schönheit und Qualität eines Holzbodens sichtbar. Von besonderer Bedeutung sind drei Faktoren:

DIE STÄRKE DER DECKSCHICHT _ Hochwertiges Parkett, wie unseres, hat eine lange Lebensdauer. Daher muss die Deckschicht dick genug sein, um im Laufe eines Lebens einiges auszuhalten. Die Deckschicht von Berg & Berg Parkett ist immer mindestens 3,6 mm stark (vgl. Foto Seite 8). So ist gewährleistet, dass Sie unsere Böden mehrfach vollständig abschleifen können (ebenso wie bei Massivholzböden). Bei Produkten mit dünnerer Deckschicht oder bei Furnier- und Laminatböden ist das nicht möglich.

DIE LÄNGE DER FRIESEN _ Als Fries bezeichnet man bei Schiffsbodenparkett (vgl. Seite 19) die Länge der einzelnen Holzstäbe. Längere Friesen sind schöner aber auch schwieriger in der Herstellung und teurer in der Anschaffung. Viele Hersteller verarbeiten gerade an den Dielenenden kurze Stücke. Nicht so bei Berg & Berg. Alle Friesen – auch die an den Enden – sind mindestens 250 mm lang – im Durchschnitt sogar über 400 mm. Die versetzte Anordnung der Friesen ergibt ein homogenes Gesamtbild (siehe Foto oben links).

RECHTER WINKEL AN DEN DIELENKANTEN _ Das Hartholz der Deckschicht ist bei hochwertigem Parkett im rechten Winkel gefräst und nicht unterfügt (siehe Fotos Mitte links). Nur dann kann der Boden geschliffen werden, ohne dass sich unschöne Fugen bilden. Berg & Berg Parkett ist nicht unterfügt und damit mehrfach renovierbar. Für ein langes Parkettleben.

SVEDLOC: DOPPELT HÄLT LÄNGER

12
13



Patentierter Verbindung: Svedloc sorgt für dauerhaft perfekte Böden.

NEHMEN SIE IHREN BODEN IN „DAUERHAFT“ _ Modernes Dreischichtparkett wird heute in der Regel nicht mehr mit Nut & Feder-Verbindungen ineinandergefügt, sondern hat sogenannte Klick- oder Loc-Verbindungen. Zielsetzung dieser Verbindungen ist die Erleichterung der Verlegung.

Berg & Berg hat eine patentierte Verbindung entwickelt, die eine besonders unkomplizierte Verlegung ermöglicht: Svedloc. Obwohl einige Hersteller von Klick- oder Loc-Verbindungen bei schwimmender Verlegung (vgl. Seite 16) auf die Leimangabe verzichten, geht Berg & Berg aus guten Gründen den sicheren Weg.

Svedloc vereinfacht die Verlegung. Und die Angabe von Leim in die Nut macht die Verbindung besonders fest. Die zusätzliche Leimangabe dauert bei einem Boden von 30 m² nicht mehr als eine Viertelstunde, hat jedoch großen Einfluss auf die Lebensdauer und Qualität Ihres Bodens. Übrigens: Svedloc ist auch für die vollflächige Verklebung ideal geeignet (vgl. Seite 16).

Das SP Sveriges Provnings- och Forskningsinstitut* hat nachgewiesen, dass Berg & Berg Dielen dank Svedloc deutlich fester miteinander verbunden sind als leimlos verlegte.

Svedloc 

BETTER
SAFE THAN
SORRY

SVEDLOC BIETET IHNEN HANDFESTE VORTEILE

Nachgewiesen überlegene Festigkeit*	—
Keine Knarzgeräusche	—
Deutlich geringere Fugenbildung	—
Einfache Verlegung	—
Sofort nach der Verlegung begehbar	—

* Test BTt P202740B

FÜR EINEN GELUNGENEN AUFTRITT

HOLZART Herkunft	Härte	Dimensions- stabilität	Veränderung bei UV-Licht	
	1-4	1-4	1-4	
EICHE Deutschland, Schweden	Klasse 3 sehr hart	Klasse 4 exzellent	Klasse 3 sehr farbstabil	
ROTEICHE Deutschland, Schweden	Klasse 3 sehr hart	Klasse 4 exzellent	Klasse 3 sehr farbstabil	
ESCHE Deutschland	Klasse 3 sehr hart	Klasse 3 sehr gut	Klasse 3 sehr farbstabil	
BUCHE Deutschland	Klasse 3 sehr hart	Klasse 1 gering	Klasse 2 farbstabil	
BERGAHORN Deutschland, Schweden	Klasse 3 sehr hart	Klasse 4 exzellent	Klasse 3 sehr farbstabil	
PATAGONISCHER BIRNBAUM Chile	Klasse 2 hart	Klasse 3 sehr gut	Klasse 3 sehr farbstabil	
PATAGONISCHER KIRSCHBAUM Chile	Klasse 2 hart	Klasse 3 sehr gut	Klasse 3 sehr farbstabil	
KANADISCHER AHORN Kanada, USA	Klasse 4 extrem hart	Klasse 1 gering	Klasse 3 sehr farbstabil	
AMERIKANISCHER KIRSCHBAUM USA	Klasse 2 hart	Klasse 3 sehr gut	Klasse 1 wird sehr schnell deutlich dunkler	
AMERIKANISCHER NUSSBAUM USA	Klasse 2 hart	Klasse 3 sehr gut	Klasse 2 wird mit der Zeit teakfarben	
JATOBA Südamerika	Klasse 4 extrem hart	Klasse 2 gut	Klasse 1 wird sehr schnell dunkelrot	
KARIBISCHES ROSENHOLZ Guatemala, Mexico	Klasse 4 extrem hart	Klasse 3 sehr gut	Klasse 3 sehr farbstabil	

14
15

KLEINE BODENKUNDE _ Jedes Holz hat unterschiedliche Eigenschaften, denen Sie bei Ihrer Kaufentscheidung auf den Grund gehen sollten. Nebenstehende Tabelle dient Ihnen hierbei zur Orientierung.

HÄRTE _ Alle Hölzer, die Berg & Berg für die Deckschicht seiner Parkettböden verwendet, sind Harthölzer. Für den normalen Wohnbereich sind diese ausnahmslos zu empfehlen. Bei besonders starker Beanspruchung, und speziell bei lackierter Oberfläche (vgl. Seite 21), sind härtere Hölzer eher geeignet. Bei geölter Oberfläche hat die Härte des Holzes eine weniger entscheidende Bedeutung.

DIMENSIONSSTABILITÄT _ Die Dimensionsstabilität ist bei Verlegung auf Fußbodenheizung (vgl. Seite 17) und in Regionen wichtig, in denen mit großen Klimaschwankungen zu rechnen ist. Je stabiler ein Holz ist, desto geringer ist seine Neigung zur Fugenbildung.

LICHTEINWIRKUNG _ Holz ist ein Naturprodukt und verändert seine Farbe durch die Einwirkung von UV-Licht. Helle Hölzer neigen dazu, etwas dunkler und dunkle Hölzer dazu etwas heller zu werden. Farbunterschiede zwischen den Stäben gleichen sich mit der Zeit an. Pigmentierte Böden, z.B. weiß oder dunkel geölte, verändern ihre Farbe nur wenig. Naturgeölte Böden werden durch die Ölbehandlung (vgl. Seite 20) farblich kräftiger und kontrastreicher.

Das richtige Holz für den richtigen Zweck: Stimmen Sie die Eigenarten des Holzes auf die Eigenarten des Umfeldes ab, in dem der Boden verlegt werden soll.

SCHWIMMEND VERLEGT ODER VOLLFLÄCHIG VERKLEBT?



FÜR EIN ZUHAUSE IN BESTER LAGE _ Schwimmende Verlegung oder vollflächige Verklebung – welche Methode ist die bessere? Wie so oft hat alles Vor- und Nachteile. Berg & Berg Parkett eignet sich hervorragend für beide Verlegearten.

SCHWIMMENDE VERLEGUNG _ Bei dieser aus Skandinavien stammenden Methode wird das Parkett nicht mit dem Unterboden verklebt, sondern untereinander zu einer großen, „schwimmenden“ Fläche verbunden. Durch die Svedloc Verbindung (vgl. Seite 12) lässt sich Berg & Berg Parkett besonders leicht und sicher verlegen. Spanngurte und ähnliche Hilfsmittel sind nicht erforderlich. Die Böden sind unmittelbar nach der Verlegung begehbar.

Die schwimmende Verlegung ist einfacher und kostengünstiger als die Verklebung. Bei Unterfütterung der Dielen mit geeigneter Dämmung verringert sich der Trittschall* deutlich und es ergibt sich ein ausgezeichnetes Gehkomfort.

VOLLFLÄCHIGE VERKLEBUNG _ Diese Verlegemethode stellt etwas höhere Anforderungen an die Beschaffenheit des Untergrunds und ist aufwändiger als die schwimmende Verlegung.

Die Verklebung erfolgt nicht zwischen den Dielen, sondern jede einzelne Diele wird mit dem Estrich verklebt. Dadurch verringert sich der Raumschall* deutlich. Bewegungsfugen zwischen Räumen und an Übergängen können kleiner gehalten werden als bei der schwimmenden Verlegung. Je nach Größe und Schnitt der Räume können diese auch ganz wegfallen. Fußbodenheizungen reagieren bei vollflächig verklebtem Parkett etwas direkter als bei schwimmender Verlegung.

16
17

* Raumschall wird im Raum der Verlegung wahrgenommen; Trittschall in anliegenden Räumen oder Etagen.

Berg & Berg Parkett eignet sich gleichermaßen für beide Verlegearten. Detaillierte Anweisungen finden Sie unter berg-berg.com.

IMMER MUSTER GÜLTIG

18
19



Von oben nach unten:
3-Stab-Schiffsboden (L)
2-Stab-Diele (XL)
Landhausdiele (XXL)

Fotos aller Holzarten und Sortierungen finden Sie im Berg & Berg Hauptkatalog oder im Internet: berg-berg.com.

STEHEN SIE AUF STIL _ 3-Stab-Schiffsboden? 2-Stab-Dielen? Oder Landhausdielen? Und welche Bedeutung hat eigentlich die Holzsortierung? Eine Menge Fragen auf dem Weg zum richtigen Parkett. Für welches Produkt Sie sich entscheiden, hängt ab von Geschmack und Raumgröße – und davon, wieviel Ihnen Ihr neuer Boden Wert ist.

3-STAB-SCHIFFSBODEN (TYP L BEI BERG & BERG) _ ist das klassische Parkettmuster. Die einzelnen Stäbe sind 66 mm breit und 250 bis 500 mm lang.

2-STAB-DIELEN (TYP XL BEI BERG & BERG) _ haben deutlich längere (400 bis 1.200 mm) und breitere (circa 100 mm) Stäbe und wirken damit optisch großzügiger.

LANDHAUSDIELEN (TYP XXL BEI BERG & BERG) _ haben eine große, durchgehende Deckschicht (bei uns 195 x 2.390 mm). Dies erfordert größere Baumstämme, was Landhausdielen etwas teurer als 3-Stab-Schiffsböden macht. Um die typische Dielenoptik zu unterstreichen, werden die Längskanten der Landhausdielen bei Berg & Berg leicht gefast. Übrigens: Dieses Produkt liefern wir mit bis zu $\frac{1}{3}$ Systemlängen von 800, 1.200, 1.600 mm.

SORTIERUNGEN _ Die Natur bringt unterschiedliche Strukturen und Maserungen hervor, die wir zu vier Sortierungen zusammenfassen. Die Qualität eines einheitlich ruhig oder eines astig sortierten Bodens ist identisch – Ihre Entscheidung also eine Frage des Geschmacks. Denn: Äste sind keine Fehler, sondern natürliche Bestandteile des Baumes. Der astige Bereich ist das Kernholz und damit besonders hart.

Abhängig von persönlichem Geschmack, Raumgröße und der Tatsache, wieviel Ihnen Ihr Boden Wert ist, stehen Ihnen unterschiedliche Parkettmuster zur Verfügung.

ALLES HOLZ WAS GLÄNZT



Eiche,
geschützt mit
Trip Trap
Meisteröl
natur



Eiche,
geschützt mit
Trip Trap
Meisteröl
weiß



Eiche,
geschützt mit
Bona
Parkettlack

20
21

OBERFLÄCHEN MAL GANZ TIEFGRÜNDIG _ Holzoberflächen bedürfen von Natur aus eines gewissen Schutzes – am besten mit Öl oder Lack. Ab Werk veredeln wir unsere Böden mit natürlich härtenden Ölen der dänischen Firma Trip Trap oder mit Parkettlack des schwedischen Herstellers Bona. Beides Marktführer, die neben einem einzigartigen Erstfinish auch perfekt abgestimmte Produkte für die Pflege zu Hause anbieten.

Pflegehinweise für lackierte und geölte Oberflächen finden Sie in jedem Paket Berg & Berg Parkett oder als Download unter berg-berg.com.

VERSIEGELTE OBERFLÄCHEN _ Berg & Berg Böden werden mit seidenmattem Lack fünfmal behandelt und verfügen damit über einen dauerhaften Schutz. Trotzdem bleiben Struktur und Porigkeit des Holzes erhalten. Das Parkett ist extrem strapazierfähig und kann nach Jahren intensiver Nutzung problemlos mit dem Bona Pflegesystem – meist sogar ohne Abschleifen – renoviert werden.

GEÖLTE OBERFLÄCHEN _ Natürlich härtendes Öl auf pflanzlicher Basis ist schon seit Jahrhunderten ein bewährtes Mittel, um Holz zu schützen. Im Gegensatz zu industriellem „UV-Öl“ oder wachshaltigen Produkten, wird der Schutz nicht nur oberflächlich aufgebracht, sondern tief in die Holzfasern einpoliert. Das Holz von Berg & Berg Böden behält so seine wunderbare Wärme und Ausstrahlung und ist sehr unempfindlich.

Egal ob Öl oder Lack: Neben optimalem Schutz und besten Pflegeeigenschaften bleiben die natürlichen Merkmale des Holzes erhalten.

Kein Wunder also, dass auf dem Kopenhagener Flughafen Parkett mit natürlich härtendem Öl geschützt wird. Trotz tausender Passagiere täglich sehen die Böden auch nach vielen Jahren härtester Beanspruchung nahezu aus wie am ersten Tag. Übrigens: Alle geölten Berg & Berg Böden sind baubiologisch geprüft und tragen das Nature Plus Gütesiegel (vgl. Seite 7).

PLANEN SIE MIT PERFEKTION



SO MACHEN SIE BODEN GUT _ Um Parkett fachmännisch zu verlegen, benötigen Sie folgendes Material:

PARKETT, LEISTEN _ Addieren Sie zu Ihrer Raumgröße circa 5 % Verschnitt und runden Sie auf ganze Pakete auf (L & XL 2,84 m² und XXL 2,8 m² je Paket). Außerdem benötigen Sie eventuell Sockelleisten, Übergangsschienen, Heizkörperrossetten, Korkstreifen oder farblich passende Acryl-Fugenmasse.

WERKZEUGE

- _ Holzkeile zum Fixieren des Wandabstandes
- _ Schlagklotz aus Hartholz oder Kunststoff, nicht profiliert
- _ Hammer, mindestens 500 g schwer
- _ Säge, Bohrer, Zollstock, Winkel und Stift zum Anzeichnen

FÜR SCHWIMMENDE VERLEGUNG

- _ Weißleim D3, 500 g für circa 20 m²
- _ Trittschalldämmung (z.B. Rollenkork oder PE-Schaum)
- _ Dampfbremse (z.B. PE-Folie 0,2 mm)

FÜR VOLLFLÄCHIGE VERKLEBUNG

- _ Kleber, circa 900 g/m² und Zahnspachtel B 11
- _ Auf Heizestrich zusätzlich:
 - _ dampfbremsende Grundierung, circa 150 – 200 g/m², zum Beispiel Epoxidharz
- _ Weißleim D3, 500 g für circa 100 m² (zum Verleimen der Kopfstöße)

FÜR DIE ERSTE PFLEGE IHRES PARKETTS

- _ Bona Parkett Polish oder Freshen Up für versiegelte Böden
- _ TripTrap Pflegeöl oder Pflegepaste für geölte Böden

Weitergehende technische Informationen, wie ausführliche Verlegeanweisungen etc. stehen Ihnen im Internet zur Verfügung: berg-berg.com

Berg & Berg 

WWW.
BERG-BERG.
COM

AB Berg & Berg
Flyttblocksvägen 2
372 52 Kallinge
Sverige